



# Carrera **Técnico** **PASTORAL**

[www.metha.edu.ec](http://www.metha.edu.ec)

# EL CONTENIDO

SOBRE LA CARRERA	03
OBJETIVO GENERAL	04
MISIÓN Y VISIÓN	05
PERFIL DEL EGRESADO	06
MALLA CURRICULAR	07
REQUISITOS PARA INSCRIPCION	8-9
PASOS PARA INSCRIBIRTE	10
VALORES DE LA CARRERA	11
CONVENIO DIRECTO	12

# SOBRE LA CARRERA

Comprende un proceso practico-teórico que forma Técnicos Pastorales capaces de gestar grupos humanos pro-positivos con visión y misión de inspiración cristiana a través de relaciones humanas saludables, acompañamiento, enseñanza y mentoreo que transforma a la persona en líder y agente de transformación social, capaces de gestar y guiar nuevos grupos pro-positivos.



# OBJETIVO GENERAL

Forma Técnicos Pastorales sensibles a la realidad de sus comunidades, capaces de gestar grupos humanos con visión y misión de inspiración cristiana comprometidos con el mejoramiento social integral, a través de fomentar las relaciones humanas saludables, el acompañamiento, la enseñanza y el mentoreo para ser y hacer un liderazgo ético y gestor de nuevos grupos humanos propositivos con líderes que continúen el proceso de servicio y mejoramiento de la sociedad.



# NUESTRA MISIÓN




Ofrecer una educación superior integral de calidad que combine la formación técnico-tecnológica y teológica pastoral y misional, hacia las instituciones, iglesias, personas, pastores y ministros, desarrollando competencias en sus estudiantes que les permitan liderar transformaciones en sus comunidades. A través de la enseñanza, la investigación y la vinculación con la sociedad.


## & VISIÓN




Proveer a Ecuador y América Latina de una nueva generación de Técnicos Pastorales gestores de grupos humanos con visión y misión cristiana que propendan al mejoramiento integral de la sociedad.


# PERFIL DEL EGRESADO

 **Lee y escribe comprensible, clara y críticamente** como persona educada post- bachillerato, que ha terminado su primer escalón de preparación en el ámbito de la educación superior del Ecuador.

 **Gestiona sus pensamientos y emociones para ser un líderes ético** **consciente** pues aplica conocimientos, técnicas y relaciones de apoyo para la autoadministración de su ser integral (tecnología del alma).

 **Promueve relaciones humanas saludables,** a través de la conexión propositiva con personas, el asesoramiento no directivo y el acompañamiento y mentoreo.

 **Gestiona y desarrolla grupos humanos con visión y misión** hacia el mejoramiento social integral.

 **Mentorea líderes capaces de gestar nuevos grupos humanos** con visión y misión hacia el mejoramiento social integral.

# MALLA CURRICULAR

Unidad de organización Curricular	Nro.	Asignaturas	Aprendizaje con el docente	Aprendizaje Práctico	Aprendizaje Autónomo	Total
Básica	1ro	Técnicas de lectura y escritura	38	40	37	115
Básica	1ro	Metodología de la Investigación Científica Aplicada	38	40	37	115
Básica	1ro	Fundamentos bíblico-teológicos y contextuales de la misión	38	40	37	115
Básica	1ro	Análisis pastoral del contexto comunitario	38	40	37	115
Básica	1ro	Técnicas contextuales de evangelización para la gestación de iglesias	38	40	37	115
Profesionalizante	2do	Técnicas para el mejoramiento psico-emocional social	38	40	37	115
Profesionalizante	2do	Pastoral personal y familiar	36	38	40	114
Profesionalizante	2do	Discipulado grupal para la gestación de Iglesias	36	38	40	114
Profesionalizante	2do	Técnicas de consolidación y multiplicación de discípulos	36	38	40	114
Profesionalizante	3ro	Técnicas de análisis y exposición bíblica	38	40	36	114
Profesionalizante	3ro	Técnicas estratégicas de multiplicación grupal	38	40	36	114
Profesionalizante	3ro	Técnicas de liderazgo comunitario	38	40	36	114
Profesionalizante	3ro	Mentoreo pastoral a nuevos gestores de iglesia	38	40	36	114
Total de horas			488	514	486	1488

Horas de vinculación con la sociedad 2

Horas Prácticas pre - profesionales 192

Integración Curricular Titulación 200

Total 1940



# **CARRERA REGULAR (18 MESES)**

## **REQUISITOS PARA INSCRIPCION**



A) Tener un mínimo de 18 años cumplidos.

B) Título o acta de bachiller original.

C) Llenar el formulario de inscripción.

D) Copia a color de la cedula de Ciudadanía y papeleta de votación.

E) Dos fotos tamaño carne.



# PROCESO ACELERADO

## REQUISITOS PARA INSCRIPCION

A) Tener un mínimo de 25 años cumplidos.

B) Tener un mínimo de 5 años de experiencia en el área que va a Validar; certificado con una declaración juramentada.

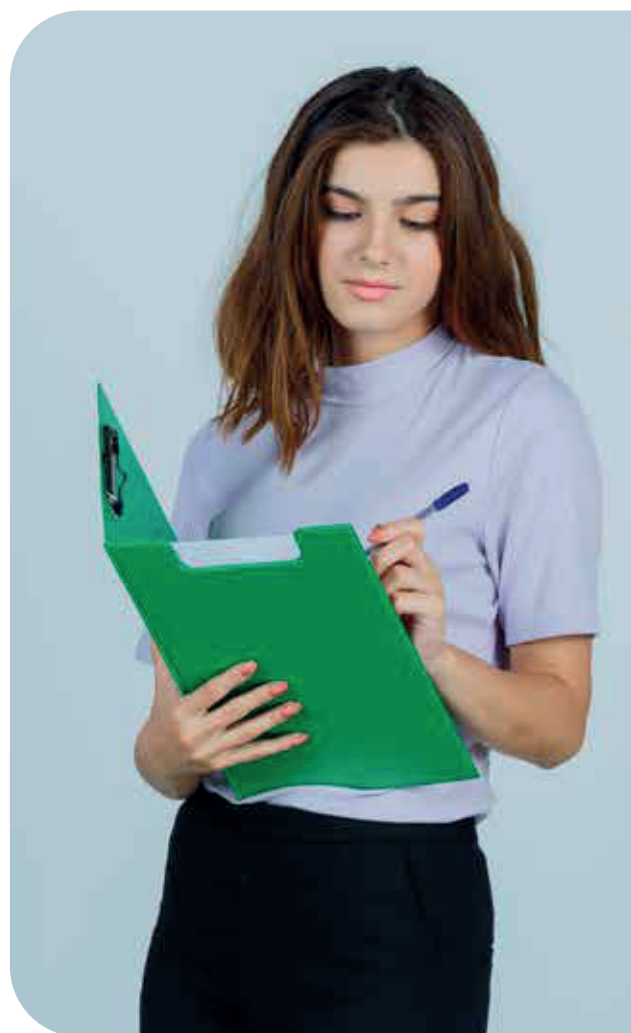
C) Título o acta de bachiller Original.

D) Llenar el formulario de inscripción.

E) Copia a color de la cedula de Ciudadanía y papeleta de votación.

F) Dos fotos tamaño carnet.

G) Curriculum Vitae.



# PASOS PARA INSCRIBIRTE

## Paso 1

Llenar el formulario.

Accede mediante este link o escaneando el código QR.

Link directo (Dale click)



## Paso 2

Realiza la cancelación inicial del valor de \$25 de inscripción.

**deuna!**



METHA INSTITUTE

**AHORA** es más fácil  
realizar tus pagos



Instituto Superior "Metha Institute"

Cuenta corriente

**2100253484**

Ruc: 1792662117001

## Paso 3

Nos pondremos en comunicación contigo de forma directa por medio de este número 098 023 7576 para continuar con la matriculación y legalización.

# VALORES DE LA CARRERA

## PRECIOS

### **OPCIÓN 1:**

Pago total en efectivo de la carrera: \$990.

### **OPCIÓN 2:**

Pago total con tarjeta de crédito: \$1089.

### **OPCIÓN 3:**

Convenio directo con el instituto: \$1290 (precio normal).

# CONVENIO DIRECTO CON EL INSTITUTO

**INSCRIPCIÓN: \$25**  
**MATRÍCULA Y ARANCEL: \$275**

**01**

## **Cuotas a 6 meses**

Mensualidades de: \$165

Valor total de la carrera: \$1290

**02**

## **Cuotas a 9 meses**

Mensualidades de: \$110

Valor total de la carrera: \$1290

**03**

## **Cuotas a 12 meses**

(Aplica solo a programa regular)

Mensualidades de: \$82.5

Valor total de la carrera: \$1290



## Contáctanos

---

P : +593 098 255 8782

E : [secretaria@metha.edu.ec](mailto:secretaria@metha.edu.ec)

w : [www.metha.edu.ec](http://www.metha.edu.ec)

Gonzalo cordero n73-187

Ricardo Descalzi,

Urbanización el Condado,

Quito, Ecuador